

松健売買物件002

問合せTEL0965-35-6788・携帯 090-8768-3912

松村剛（こわし）まで

熊本県八代市松江町店舗付き住宅（1F 歯科医院・2F 居宅：

現在1・2階とも住宅）所在地：〒866-0011 八代市松江町 243 番 3

価格：大変お求め安い土地建物合計**2280万円** 権利種類：所有権 地目：宅地

おすすめ用途：好立地につき、各種レストラン・居酒屋、各種診療所、

各種士業事務所、各種店舗。「①1階を事業、2階を住居。②両階とも

事業用。③両階とも居住用。三者三葉のニーズに対応可能な物件です。

現在居住中。」内覧はご予約をお願い申し上げます。

土地面積 323.52 m²(97.8648 坪)建物合計合計 192.19 m² (= 1F : 104.41 m² + 2F :

87.78 m²) 昭和 61 年 11 月新築

土地奥行・幅地形図参照 最寄駅：①鹿児島本線八代駅（2618m）最寄駅：②鹿児島本線新八代駅（4079m）最寄バス停：松江町バス停/九州産交バス（180m）徒歩 3 分

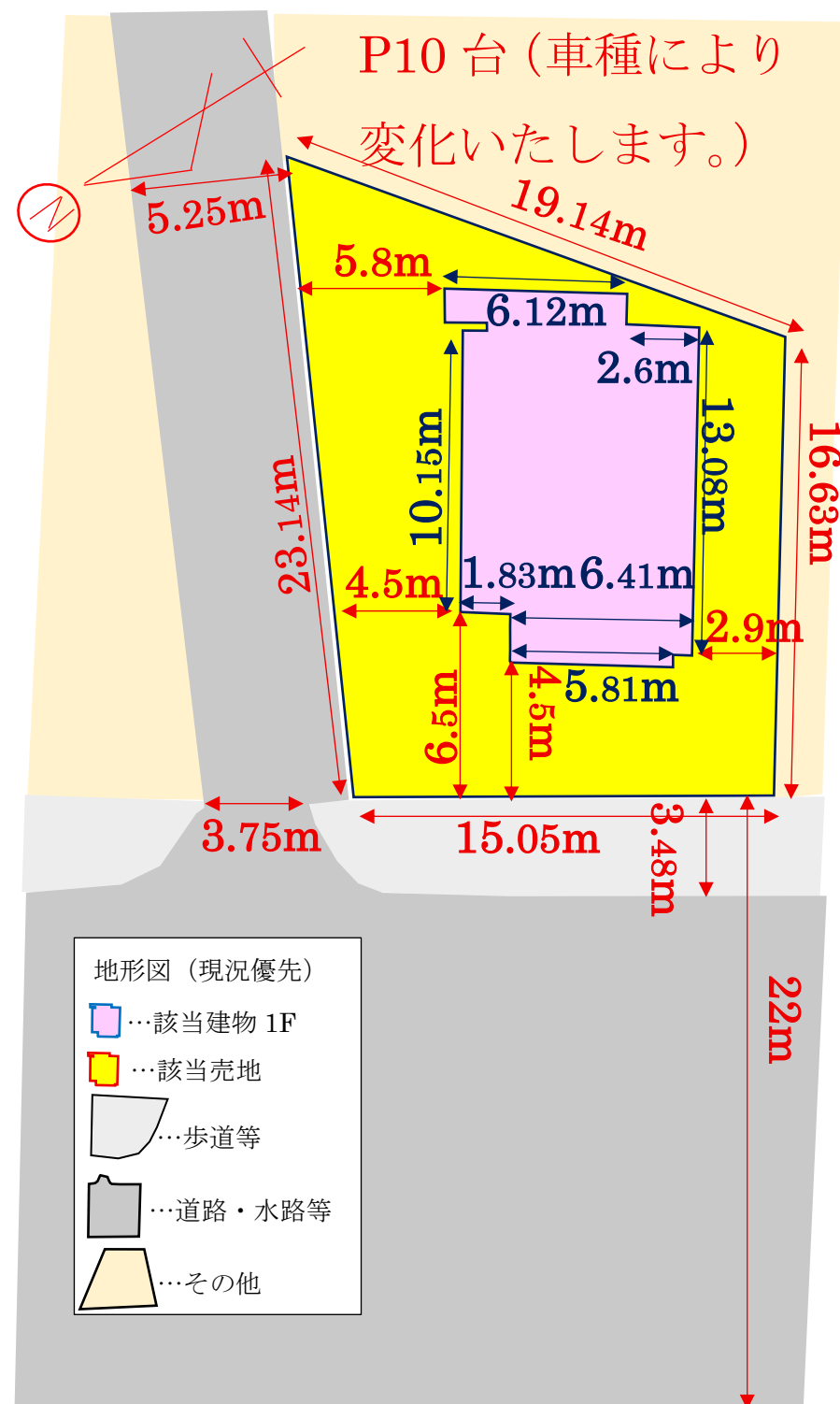
建蔽率：60% 容積率：200% 用途地域：第二種住居地域 構造：鉄骨造陸屋根 2 階建

小学校：代陽小学校 908 m(徒歩 12 分)

中学校：八代市立第一中学校 746m (徒歩 10 分)

松健 HPURL : <http://21038246.com/> (フドーサンヤツシロ)

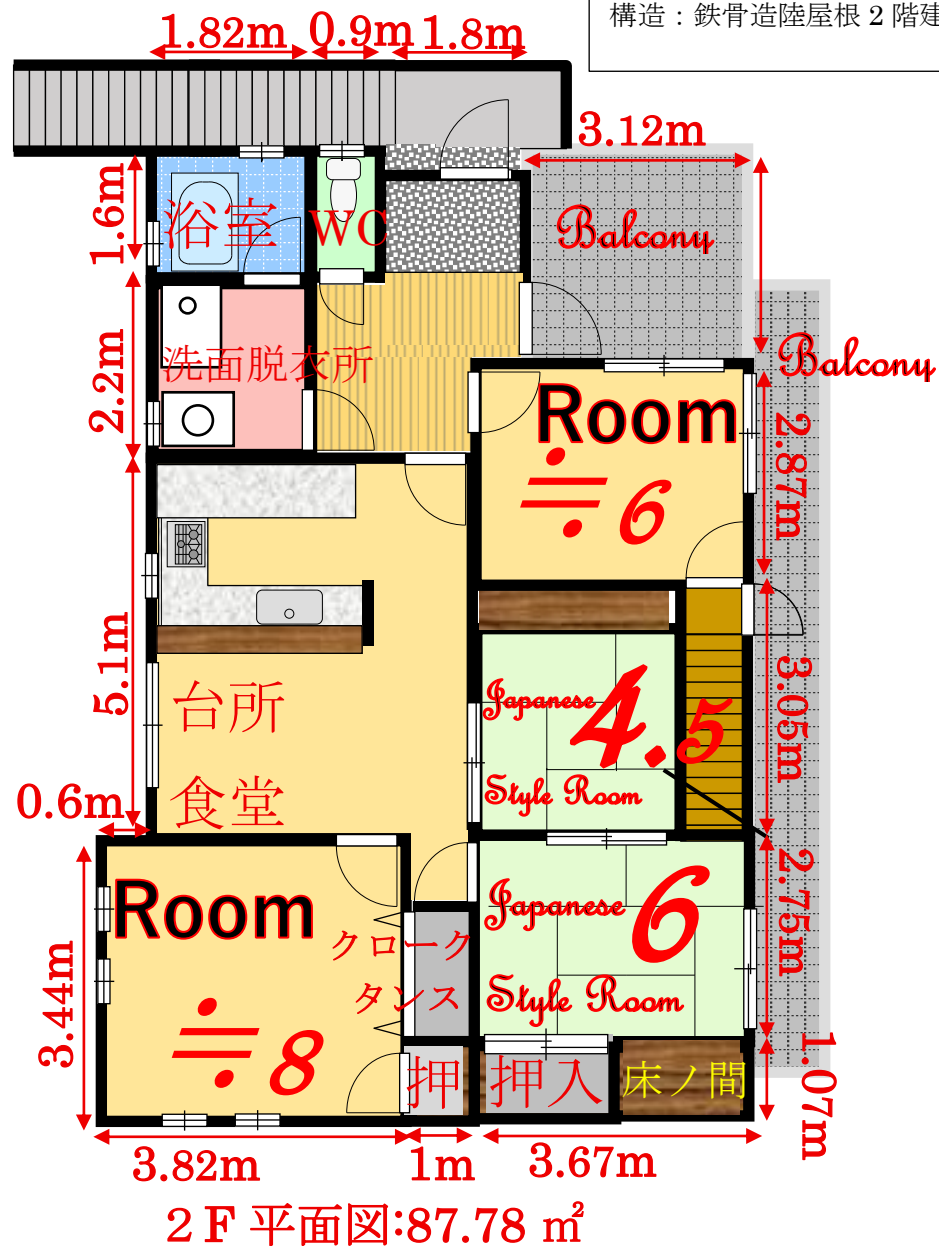
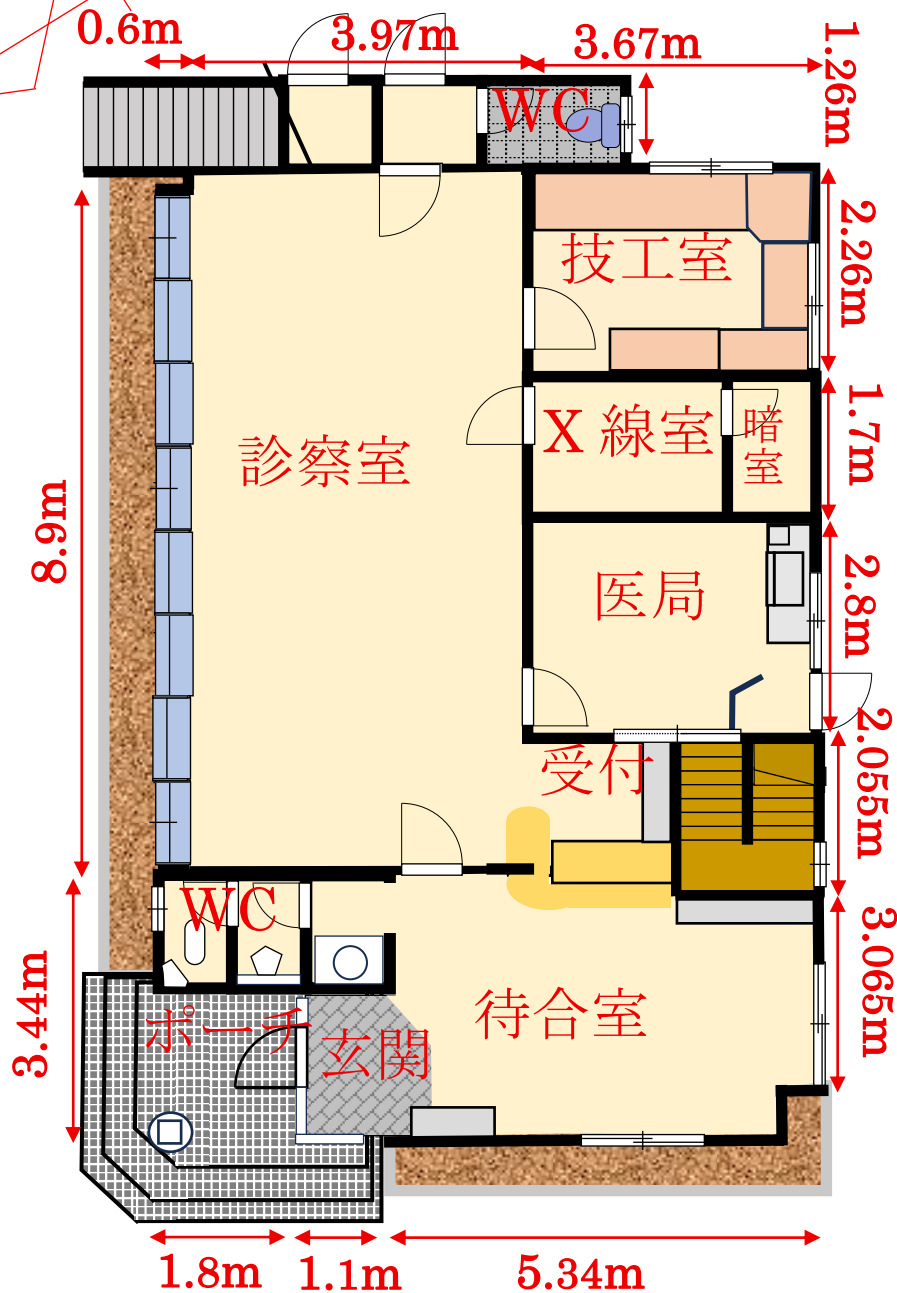
設備：下水道



熊本県八代市松江町店舗付き住宅（1F 歯科医院・2F 居宅：現在1・2階とも住宅）

間取り図
(設計図
書より作
成：現況
優先) 昭
和 61 年
11 月新
築 所在
地：熊本
県八代市
松江町
243 番 3

構造：鉄骨造陸屋根 2 階建



1F 平面図: 104.41 m² 1・2F 合計 192.19 m² 土地面積 323.52 m² (97.8648 坪)



八代市松江町店舗付き住宅外観写真①「(有)松健☎0965-35-6788」



八代市松江町店舗付き住宅外観写真② 「(有)松健」0965-35-6788」



八代市松江町店舗付き住宅外観写真③ 「有」松健 0965-35-6788



八代市松江町店舗付き住宅外観写真④ 「(有)松健」0965-35-6788」



八代市松江町店舗 付き住宅 F-map

昭和 61 年 11 月新築

所在地：熊本県八代市

松江町 243 番 3

※近隣のテッパン家南風

の所在地には、

現在「吉野家」が営業中!!

「(有)松健

TEL0965-35-6788」

